



Wonen in de Bloemenwijk Schijndel

Bijenkorf 8 levensloop
bestendige woningen



Er is een verschil tussen ergens wonen en je ergens thuis voelen. Dat weten wij bij Woonmeij als geen ander. De 8 levensloopbestendige woningen, die we bouwen de Bloemenwijk, vallen zeker weten in de laatste categorie.

Je woont op een steenworp afstand van het centrum van Schijndel met haar Brabantse gezelligheid. De woningen zijn gunstig gelegen ten opzichte van de N617. Vanuit hier zijn 's-Hertogenbosch, de snelweg A2 en verdere regio goed bereikbaar. De supermarkt en de bakkerij liggen op loopafstand. Verschillende sportfaciliteiten liggen op 5 tot 10 minuten fietsafstand.

De omgeving is gekenmerkt door fraaie natuur met leuke wandel- en fietsroutes. Voor bijzonder veel ruimte, een fijne locatie en een prachtig thuis ben je hier helemaal op de juiste plek.



De woningen zijn geschikt voor één- en tweepersoonshuishoudens en worden gebouwd in twee blokken aan de nieuw aan te leggen straat Bijenkorf. De woningen hebben de slaapkamer en badkamer op de begane grond. Op de verdieping is de mogelijkheid voor een tweede slaapkamer, bereikbaar via een vaste trap. In de achtertuin is een individuele buitenberging aanwezig voor het stallen van een fiets en opbergen van tuinstoelen.



Alle woningen zijn zogenaamde nul-op-de-meter-woningen (NOM-woning) en voorzien van zonnepanelen. Omdat deze zonnepanelen net zoveel energie opwekken als het gemiddelde verbruik, zijn de woningen erg energiezuinig.

Anders wonen

Wonen in een NOM-woning is net even anders. Het vraagt bewustwording van de energie die je gebruikt en inzicht in de nieuwe apparatuur. Niet alleen kook je anders, ook zit er een ander ventilatiesysteem in de woning, waardoor een raampje openzetten niet meer nodig is. Tot slot is de hoeveelheid warm water die je in één keer kan gebruiken beperkt door het gebruik van een waterboiler.

Geen gasaansluiting

De woning heeft geen gasaansluiting en wordt verwarmd door een warmtepomp. Het koken gaat op elektriciteit. In de keukens installeren wij hiervoor een elektrische aansluiting die speciaal geschikt is voor een hoog vermogen kookgroep, een zogenaamd perilex-stopcontact.

Mechanische ventilatie

Het mechanische ventilatie systeem zorgt voor een gezond klimaat in de woning en maakt gebruik van zogenaamde 'warmteterugwinning'. Dit betekent dat de opgewekte warmte niet verloren gaat, maar weer opnieuw wordt gebruikt voor het opwarmen van de ingeblazen verse lucht.

Slimme meter

In de woning is een 'slimme meter' aanwezig. Deze geeft precies aan hoeveel energie er op dat moment met de zonnepanelen wordt opgewekt en hoeveel energie er verbruikt wordt. Deze 'slimme meter' kan op afstand uitgelezen worden, bijvoorbeeld door het energiebedrijf of door jou zelf met een handige app. Op deze manier kunnen we bijhouden hoe het ervoor staat met de opgewekte en verbruikte energie.

De woningen zijn zeer energiezuinig door:

- goede isolatie van vloer, dak en gevel;
- vloerverwarming op de begane grond;
- zeer goede isolerende HR+++ beglazing;
- zonnepanelen op het dak.

Andere kenmerken van de woning:

- de woningen hebben geen gasaansluiting;
- een buitenberging voor het stallen van een fiets;
- de woningen hebben een achtertuin;
- het regenwater wordt gescheiden van het afvalwater afgevoerd en geïnfilteerd in een wadi (groene greppel) in het naastgelegen park.



De begane grond

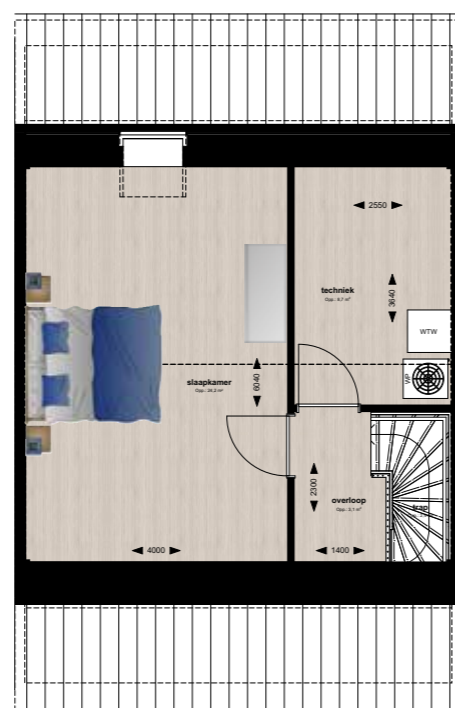
Via de voordeur kom je in de hal. Daar is de meterkast, het toilet en de trap naar boven. We lopen door naar de woonkamer. De keuken is aan de achterkant met uitzicht op de tuin. Het keukenblok bestaat uit drie onder- en drie bovenkastjes. Het werkblad is van kunststof, de gootsteen van roestvrij staal. Er is een aansluiting voor elektrisch koken, de woning heeft geen gasaansluiting.

De verdieping

Op de verdieping is de mogelijkheid voor een tweede slaapkamer. In een aparte ruimte bevinden zich de installaties.



Begane grond



Eerste verdieping

De woningen worden keurig afgewerkt. Dat spreekt voor zich.

De vloeren worden afgewerkt met een cementdekuoer. In het toilet en de badkamer komen vloertegels in neutrale kleuren.

De wanden kun je behangen of, na een voorbehandeling, op een andere manier van wandbekleding voorzien. In het toilet komen wandtegels tot een hoogte van ongeveer 1,20 meter. In de doucheruimte komen de wandtegels tot het plafond.

De plafonds worden afgewerkt met spuitwerk. De naden tussen de plafondelementen (V-naden) worden niet gevuuld en blijven zichtbaar.

Het sanitair is vrijhangend met wandcloset en toiletbril. De één-hendel-mengkranen en thermostaatkraan zijn van Grohe.

De aansluitingen voor water, elektra, tv en internet (CAI en glasvezel) zijn standaard aansluitpunten. Je kunt zelf contracten afsluiten met de leverancier van je eigen keuze.

Telefonie is gemakkelijk digitaal te regelen, bijvoorbeeld samen met het tv- en internetabonnement.

Zonnepanelen worden op het dak van de woning geplaatst, met een omvormer in de woning.

Meer weten? Vraag ons gerust om verdere informatie.

Huurprijs

De woningen hebben een huurprijs per maand zoals aangegeven in onderstaande tabel. Dit is exclusief de glasservice van ongeveer € 1,05 per maand. Dit bedrag heeft betrekking op de glasverzekering en servicekosten.

Straatnaam	Huisnr.	Huurprijs	Extra zonnepanelen*
Bijenkorf	38	€ 650,43	€ 20,91
Bijenkorf	40	€ 800,00	€ 20,91
Bijenkorf	42	€ 800,00	€ 20,91
Bijenkorf	44	€ 650,43	€ 20,91
Bijenkorf	55	€ 650,43	€ 20,91
Bijenkorf	57	€ 800,00	€ 20,91
Bijenkorf	59	€ 800,00	€ 20,91
Bijenkorf	61	€ 650,43	€ 20,91

* Kosten indicatie: afhankelijk van de hoeveelheid panelen wordt het bedrag bepaald.

Extra zonnepanelen

Naast de verplichte zonnepanelen die door de regelgeving (BENG) worden voorgeschreven legt Woonmeij extra zonnepanelen op de woning. Hierdoor is de woning nul-op-de-meter (NOM). In een NOM-woning wordt de elektriciteit voor de verwarming, warmwater en de energie die specifiek door jou als bewoner wordt gebruikt, volledig zelf opgewekt. In 2050 moeten alle woningen klimaatneutraal zijn. Een NOM-woning is zo'n klimaatneutrale woning.

In een volledig energieneutrale NOM-woning voorziet de opgewekte energie ook in de stroombehoefte van alle apparaten die je binnen de woning gebruikt.

Met andere woorden, een NOM-woning wekt net zoveel of zelfs meer energie op dan er nodig is voor de installaties en het dagelijkse huishoudelijk gebruik.

Kosten

Woonmeij rekent 50% van de investering voor extra zonnepanelen door aan de bewoner. Hierin is onderhoud en vervanging van de panelen als deze versleten zijn opgenomen. De extra kosten van de zonnepanelen verrekenen we in de servicekosten. In de tabel hierboven ziet u per adres wat de bijdrage voor de extra zonnepanelen is.

Of je in aanmerking komt voor een woning, hangt van jouw inkomen af. Voor deze woningen gelden de landelijke toewijzingsregels met betrekking tot passend toewijzen. Meer informatie hierover staat op de website van Ons Huiz.



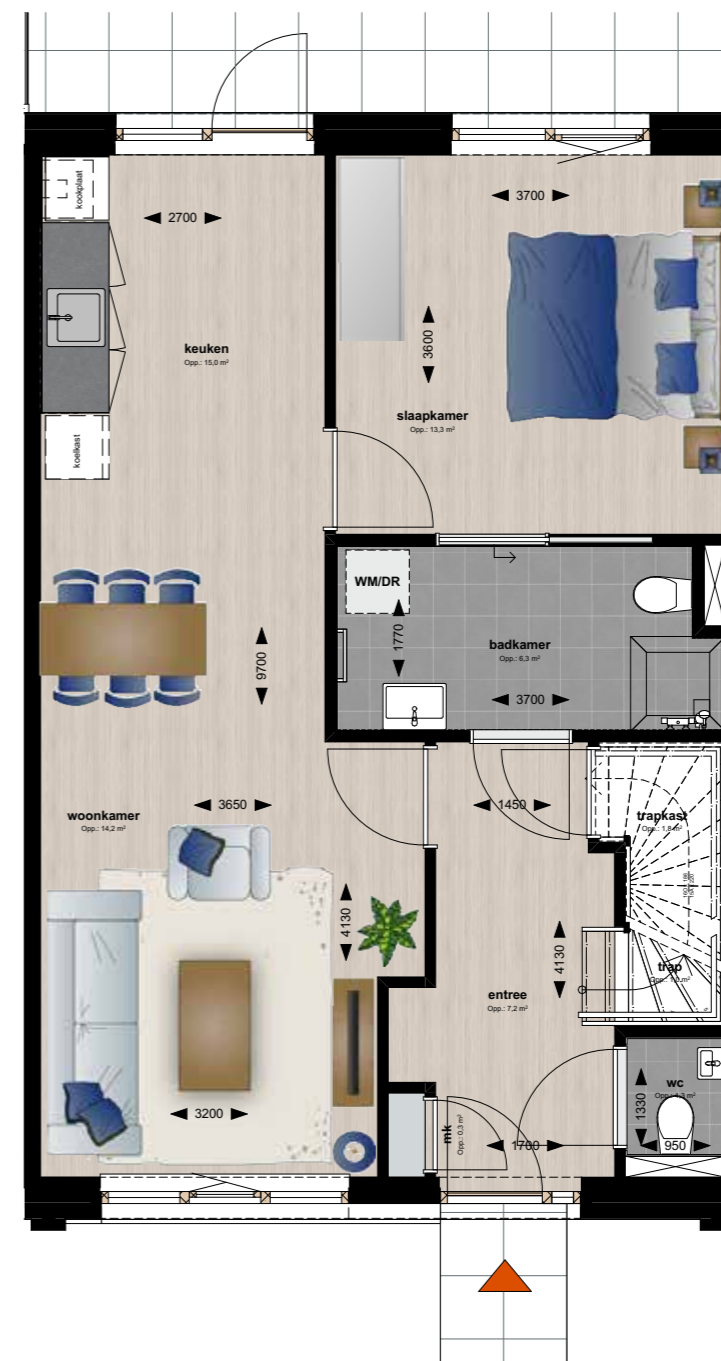
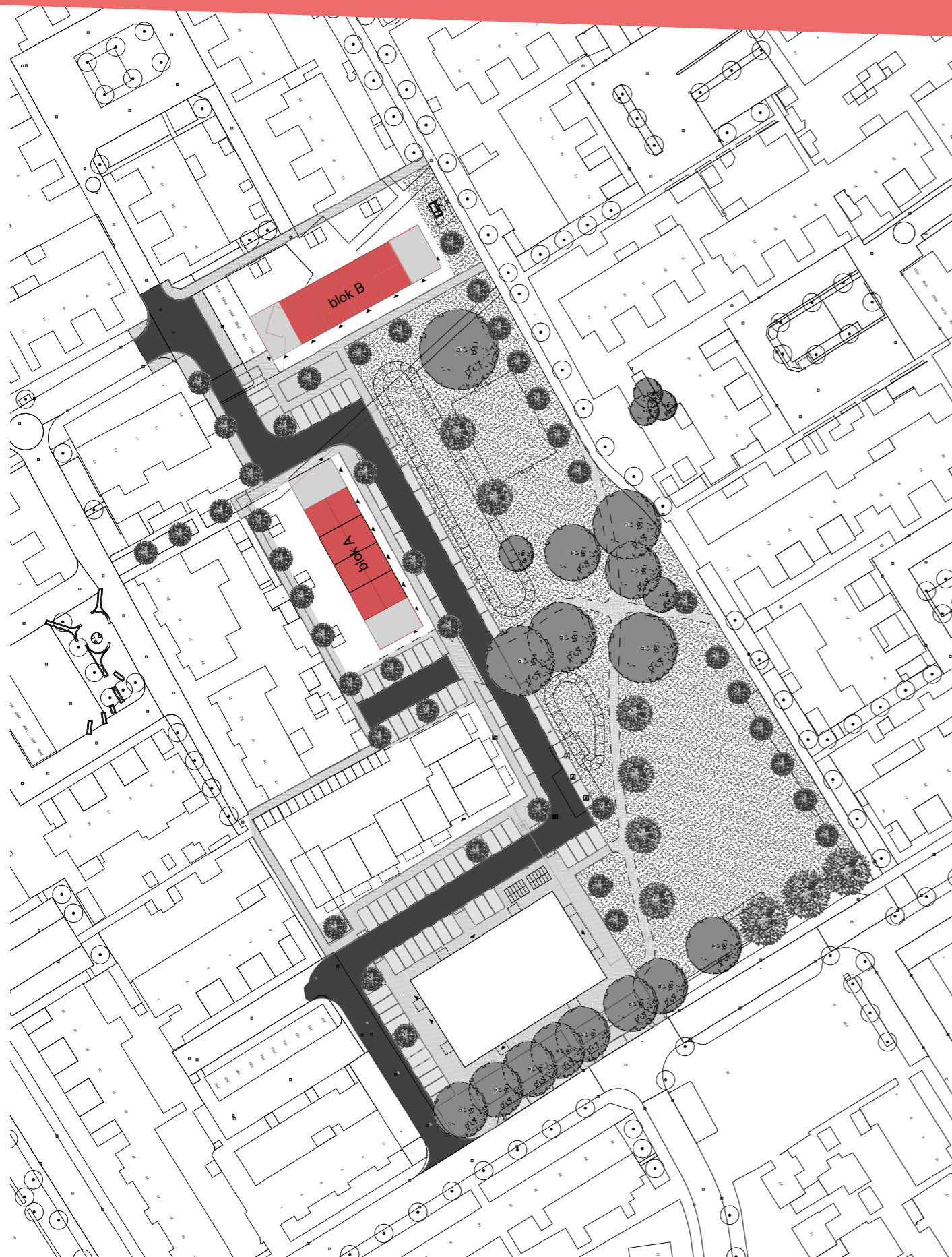
Interesse?

Om in aanmerking te komen voor een van deze woningen, kun je reageren op het aanbod via www.onshuiz.nl

Meer informatie

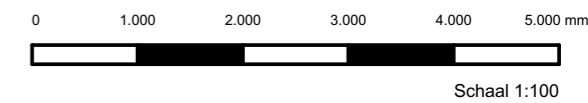
Voor vragen over deze brochure kunt u contact opnemen met:

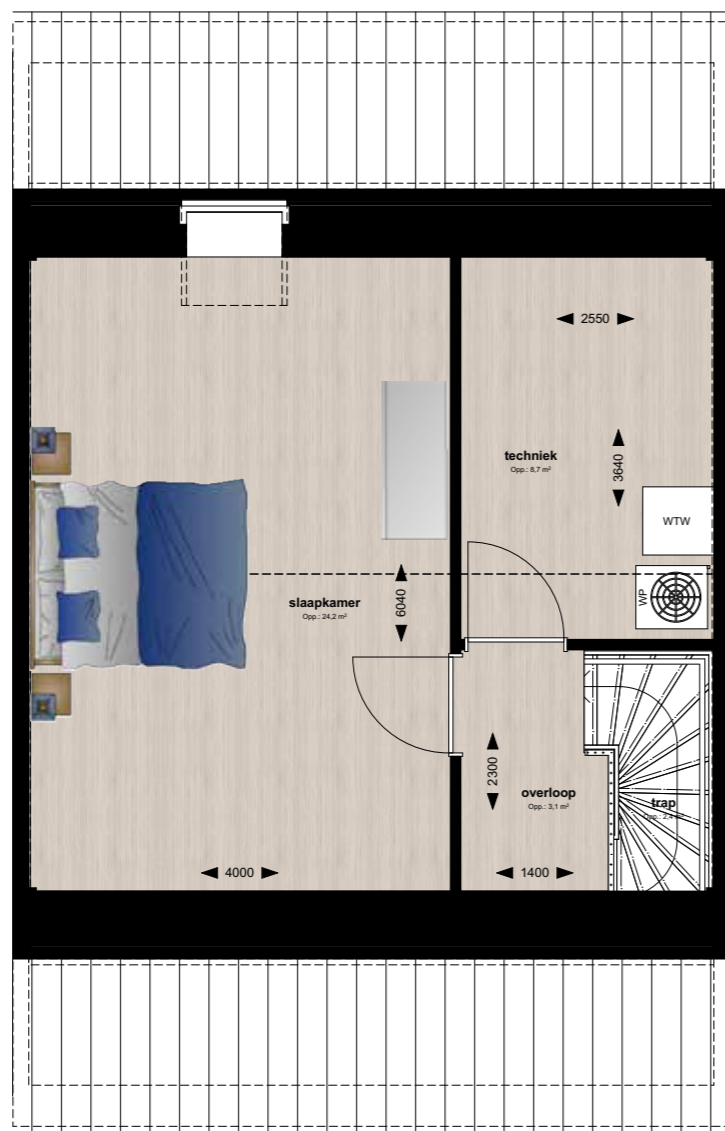
Woonmeij
Team Wonen
(073) 544 06 06 of info@woonmeij.nl



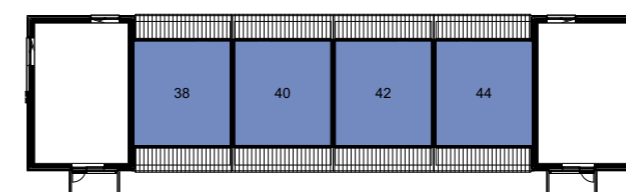
Begane grond

Woningtype 1
 Huisnummers 38, 40, 42, 44, 55, 57, 59, 61

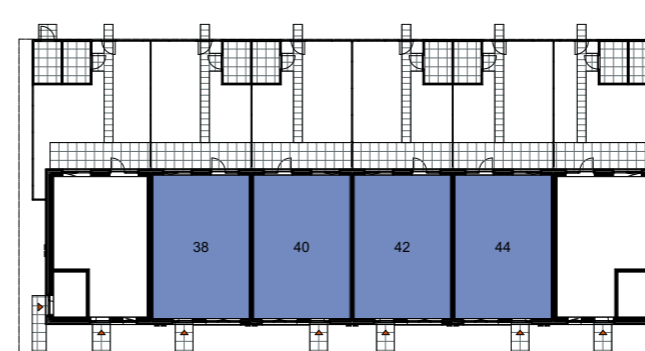
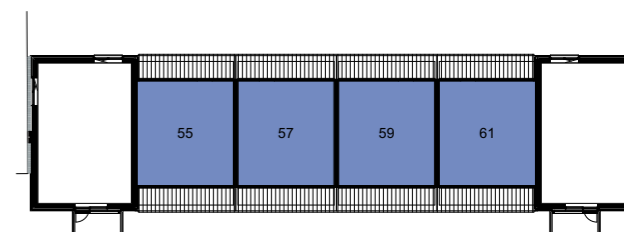




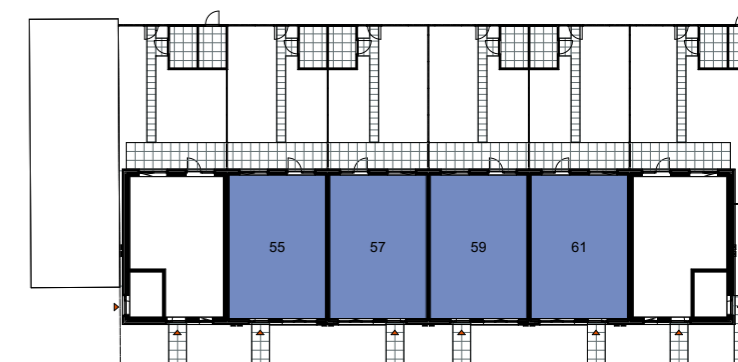
Eerste verdieping



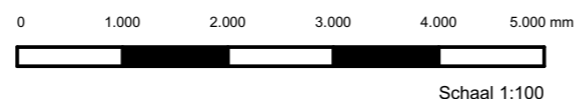
plattegrond eerste verdieping



plattegrond begane grond



Woningtype 1
Huisnummers 38, 40, 42, 44, 55, 57, 59, 61



Ruimte voor aantekeningen



Kerkendijk 55
5482 KG Schijndel

(073) 544 06 06
info@woonmeij.nl



@Woonmeij @Woonmeij

Aan deze brochure kunnen geen rechten worden ontleend

www.woonmeij.nl